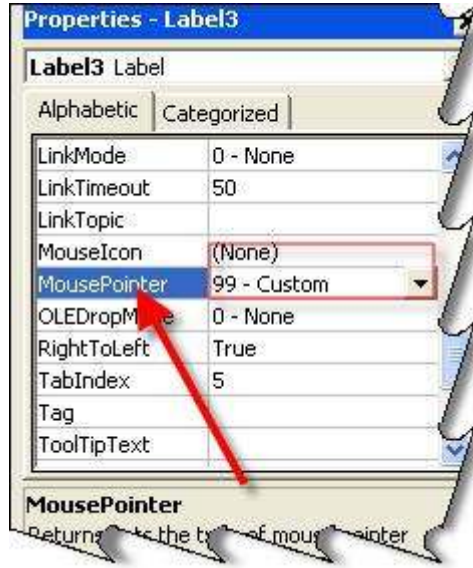


اضبط خصائص Label3 الذي يحتوي على الأيميل كالتالي :

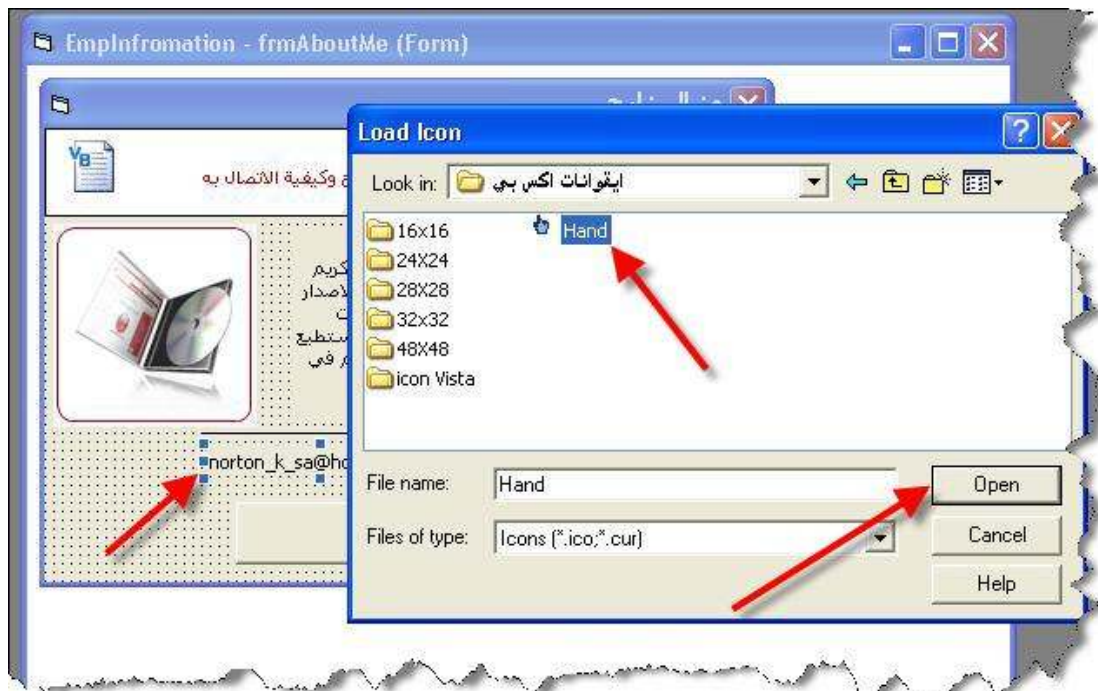
Label3 → MousePointer → 99-Custom



يجب أن تتوفر لديك أيقونات جيدة ، لوضعها في البرنامج . الآن نحتاج إلى أيقونة على شكل " يد " لكي عندما نمرر الماوس على الأيميل تظهر لنا يد دليل على أنه هناك ارتباط تشعبي .. " إذا كنت جاهز ولديك أيقونة على شكل يد اكمل التالي "

Label3 ← خاصية MouseIcon ← اضغط عليها لكي يتفتح لك مربع حوار لفتح أيقونة .. حدد الأيقونة المراد استخدامها

Label3 → MouseIcon



الآن احفظ المشروع من خلال أيقونة الحفظ Save في الأعلى ...